

Numéro d'anonymat : \_\_\_\_\_ Date de l'épreuve : \_\_\_\_\_

Matière : \_\_\_\_\_

## I.U.P. 3 GSI option TI Examen de S.G.B.D.

**L'examen est composé de deux parties :**

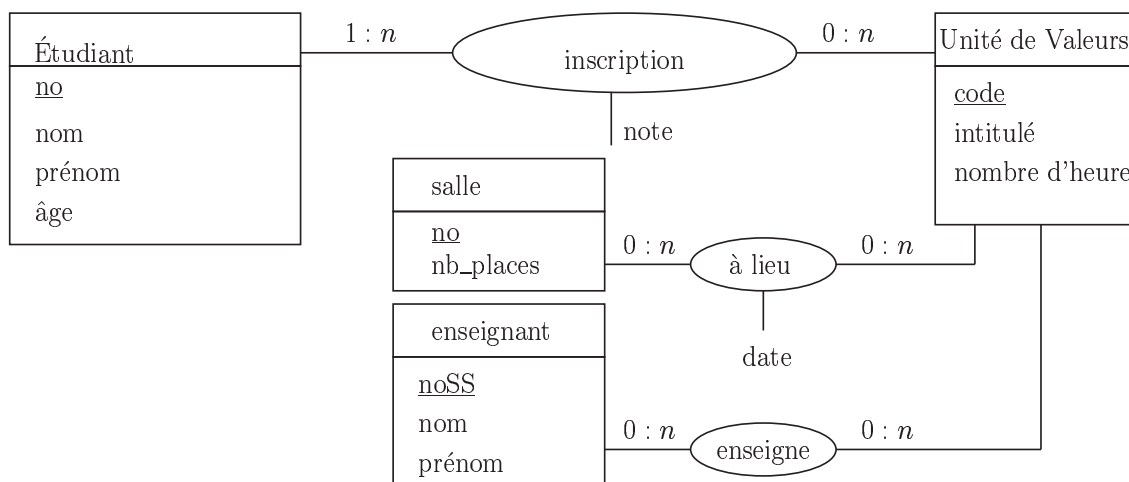
- ☑ un questionnaire à choix multiples (QCM) pour tester vos connaissances en SGBD.
- ☑ la rédaction de requêtes SQL relatives à un exemple de SGBD.

**Évaluation et notation :**

- ☑ Les deux parties sont sur 10 points chacune.

### Partie 2 : Écriture de requêtes SQL (10 pts)

Soit le schéma conceptuel suivant :



Les relations qui en découlent sont les suivantes :

- ÉTUDIANT(no, nom, prénom, âge),
- VALEUR(code, intitulé, nb\_heure),
- ENSEIGNANT(noSS, nom, prénom),
- SALLE(no, nb\_place),
- INSCRIPTION(no, code, note),
- ENSEIGNE(noSS, code),
- A\_LIEU(code, no, date).

### Questions

1. Donnez les requêtes SQL pour créer les tables VALEUR, SALLE et A\_LIEU en choisissant judicieusement les champs.

Réponse :

2. Donnez les requêtes SQL correspondant aux interrogations suivantes :

(a) nom et prénom des enseignants,  
Réponse :

(b) âge moyen des étudiants,  
Réponse :

(c) note de chaque étudiant dans chaque unité de valeur, triées par intitulé,  
Réponse :

(d) nom des enseignants avec les unités de valeurs qu'ils enseignent, triés par enseignant,  
Réponse :

(e) nom des élèves de l'enseignant "TOTO",  
Réponse :

(f) numéro de salle, date de cours pour chaque enseignant, triés par enseignant,  
Réponse :

(g) moyenne de chaque étudiant.

Réponse :