

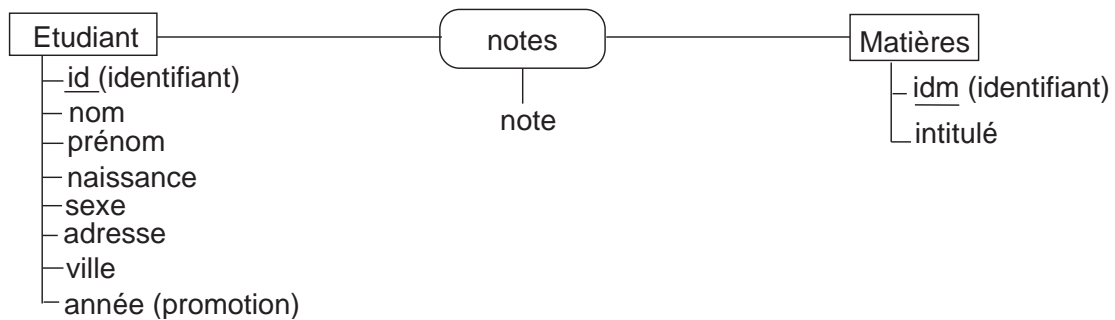
# I.U.P. 3 GSI option TI

## TD N°1 de S.G.B.D.

Ce TD a pour objectif de vous faire découvrir et utiliser les requête SQL. Il s'agira d'écrire diverses requêtes, création de tables, d'insérer des données, de les effacer.

## 1 Modèle conceptuel et relations

Soit le modèle conceptuel suivant :



Donner le schéma relationnel du modèle conceptuel ci-dessus :

## 2 Création de table

Créer les trois tables et les identifiants qui correspondent aux trois relations, et en respectant les spécifications (noms de tables, nom des attributs et domaines des attributs).

Réponse :

### 3 Insertion et effacement de données

Écrire les requêtes qui permettent d'insérer et d'effacer quelques valeurs dans les différentes tables.  
Réponse :

### 4 Requêtes mono table

Écrire les requêtes qui permettent de lister :

- les différentes villes de provenance des étudiants (sans doublon)

Réponse :

- les étudiants habitant à METZ

Réponse :

- les étudiants de 2<sup>ème</sup> année habitant à NANCY

Réponse :

- Les étudiantes de 2<sup>ème</sup> année ou 3<sup>ème</sup> année

Réponse :

- le nom et prénom des étudiants de 3<sup>ème</sup> année nés après 70

Réponse :

- les étudiants dont le nom commence par L

Réponse :

### 5 Sélection avec tri

Écrire les requêtes qui permettent de lister :

- nom et prénom des étudiants, du plus jeune au plus vieux

Réponse :

- noms, prénoms des étudiants triés par promotion croissante et ordre alphabétique inverse

Réponse :

## 6 Jointure

Écrire les requêtes qui permettent de lister :

- tous les étudiants avec leurs notes

Réponse :

- les notes de DURAND

Réponse :

- toutes les notes de maths

Réponse :

- nom, intitulé matière et notes de tous les étudiants, triés par promotion, nom et intitulé matière

Réponse :

## 7 Select imbriqués

Écrire les requêtes qui permettent de lister :

- les étudiants qui habitent la même ville que DURAND

Réponse :

- les étudiants qui ont une meilleure note que DUPOND en ANGLAIS

Réponse :

## 8 Opérateurs et Agrégats

Écrire les requêtes qui permettent de donner :

- le nombre d'étudiants en première année

Réponse :

- l'âge moyen des étudiants de l'école, puis uniquement ceux de première année

Réponse :

Réponse :

- la moyenne de DURAND

Réponse :

- le nom de l'étudiant qui a eu la meilleure note en SGBD

Réponse :

## 9 Groupe

Écrire les requêtes qui permettent de donner :

- la moyenne des notes par matière

Réponse :

- la moyenne générale par élève

Réponse :

- l'âge moyen par promo

Réponse :

- le classement de la dernière année

Réponse :

- nom et moyenne des élèves qui passent en deuxième année (moyenne  $> 10$ )

Réponse :

- le nom et prénom du major de promo en dernière année

Réponse :